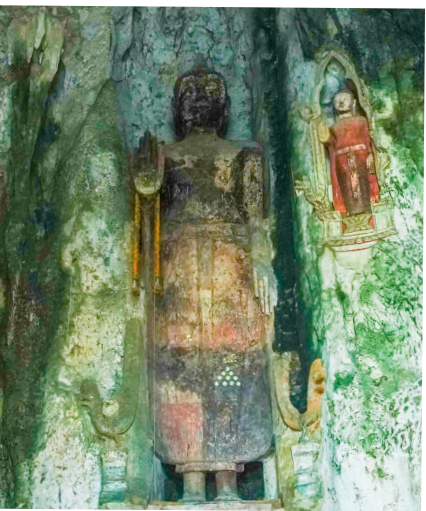




สำนักวิทยบริการและเทคโนโลยีสารสนเทศ มหาวิทยาลัยราชภัฏเพชรบุรี

สำนักวิทยบริการและเทคโนโลยีสารสนเทศ มหาวิทยาลัยราชภัฏเพชรบุรี

แหล่งท่องเที่ยว **๕** ชมชาวประมง



ตำบลถ้ำรงค์ อำเภอบ้านลาด จังหวัดเพชรบุรี มีประวัติเล่าต่อกันมาจากโบราณว่ามีเจ้าเมืององค์หนึ่ง (ซึ่งในปัจจุบันก็คือผู้ว่าราชการจังหวัด) ได้ประพาสป่าและแม่น้ำบริเวณนั้น เมื่อถึงบริเวณภูเขาแห่งหนึ่ง ได้ประทับพัก เพราะทรงเหน็ดเหนื่อยจากการเสด็จฯ จึงรู้สึกกระหายน้ำ และได้มีหญิงชาวบ้านคนหนึ่งหาน้ำมาถวาย ในขณะที่พระองค์ทรงเสวยน้ำอยู่นั้นก็ทอดพระเนตรเห็นมีหญิงคาอยู่ในน้ำ ต่อมานั้นเมื่อเห็นดังนั้นจึงได้เรียกหญิงสาวคนนั้นมา เพื่อสอบถาม ถึงสาเหตุที่มีใบหญิงคาอยู่ในน้ำ หญิงสาวก็ทูลตอบไปว่าเพราะพระองค์ทรงเหน็ดเหนื่อยพระวรกายและกระหายน้ำมาก เกรงว่าพระองค์จะริบเสวยน้ำจนทำให้เกิดอาการสำลักได้จึงได้ใส่หน้าคาลงในน้ำ เพื่อให้ใบหญิงคาช่วยชะลอการดื่ม น้ำของพระองค์ เมื่อพระองค์ได้ทราบดังนั้นแล้ว ก็รู้สึกพอพระราชหฤทัย จึงได้พระราชทานธรรมรงค์ (แหวน) ให้แก่หญิงสาวคนนั้น ณ บริเวณภูเขาลูกนั้น ต่อมาชาวบ้านจึงเรียกบริเวณนั้นว่า “เขารธรรมรงค์” ต่อมาจึงเพี้ยนเป็น “เขาถ้ำรงค์”



สวนตาลลุงอุดม

“สวนตาลลุงอุดม” เป็นแหล่งการเรียนรู้ ศึกษางานด้านการทำตาลโตนด ให้กับเยาวชน นักท่องเที่ยว และผู้สนใจ ภายในพื้นที่กว่า 10 ไร่ ปลูกต้นตาลจำนวน 450 ต้น มี “คุณอำนาจ” ที่เป็นลูกชายคุณลุงอุดมคอยดูแลเป็นหลัก มีกิจกรรมมีการสาธิตเก็บน้ำตาลโตนด การเคี้ยวน้ำตาล การใช้ประโยชน์จากต้นตาล รวมทั้งลิ้มรสความอร่อยจากตาลสด และขนมตาลภายในสวน ชื่อของฝากเช่น ผลไม้สดจากชาวบ้าน ผลไม้ตากแห้ง ขนมตาล น้ำตาลสด และ อื่น ๆ อีกทั้งนั่งพักผ่อนและถ่ายภาพกับต้นตาล เปิดให้เข้ามาชมสวนได้ทุกวัน ตั้งแต่เวลา 7.30 น. – 18.00 น.





สำนักวิทยบริการและเทคโนโลยีสารสนเทศ มหาวิทยาลัยราชภัฏเพชรบูรณ์



สำนักวิทยบริการและเทคโนโลยีสารสนเทศ มหาวิทยาลัยราชภัฏเพชรบูรณ์









ศูนย์เรียนรู้รู้อุรักษ์ว่าวไทย

ศูนย์เรียนรู้รู้อุรักษ์ว่าวไทย บ้านถ้ำรงค์ เป็นเรือนไทยยกสูงมีว่าวจุฬาวางเด่นเป็นสัญลักษณ์ มีคุณอุดม โดมงาม เป็นเจ้าของ ผู้ที่หลงใหลในการทำว่าวไทยและรักชาภูมิปัญญาเอาไว้อย่างทอดแก่คนรุ่นใหม่ๆ นักท่องเที่ยวมาที่นี่จะได้รับรู้เรื่องราวสนุก ๆ ของว่าวไทย ตลอดจนกรรมวิธีการทำว่าว รู้จักวัสดุ การตัดไม้ การตกแต่งว่าว ตลอดจนความรู้เกี่ยวกับว่าวไทย เปิดให้นักท่องเที่ยวได้มาเรียนรู้วัฒนธรรมการเล่นว่าวไทยที่มีมาแต่โบราณ รวมทั้งทดลองลงมือทำว่าวจุฬาในแบบฉบับของตัวเอง

นอกจากนี้ยังได้ความรู้เกี่ยวกับภูมิปัญญาอื่น ๆ ในท้องถิ่นเพชรบุรี เช่น การทำมิด การทำกังหันเพื่อพยากรณ์แรงลม สำหรับการขึ้นต้นตาล เป็นต้น







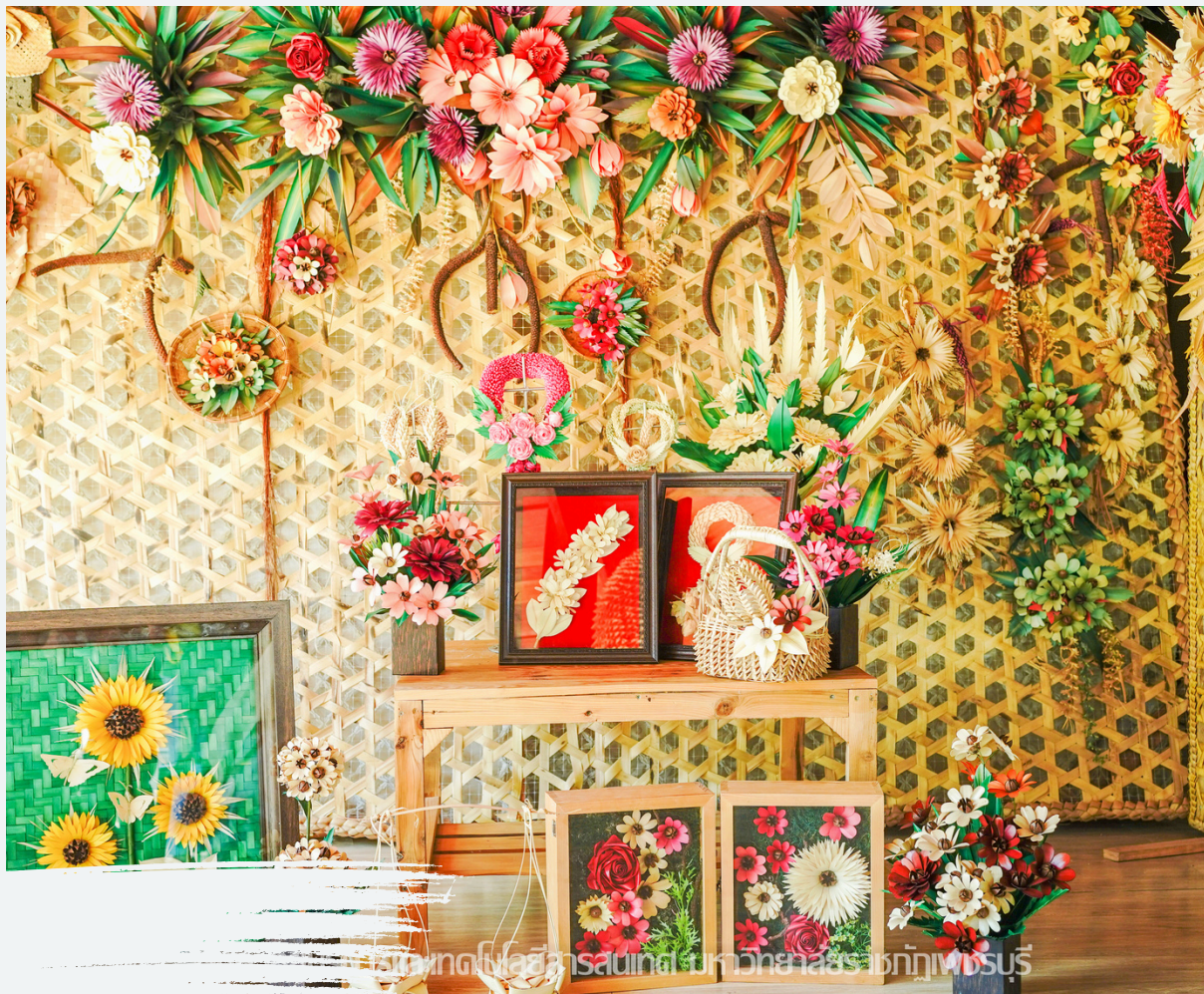


ดอกไม้ ประดิษฐ์ จาก ใบตาล



ฐานการเรียนรู้ “ดอกไม้ประดิษฐ์จากใบตาล”
โดย “ดวงกมล ดนตรี” นักประดิษฐ์แห่งชุมชน
ผู้สร้างสรรค์พืชประจำท้องถิ่นอย่างใบตาลโตนด
มาเป็นข้าวของเครื่องใช้ และของประดับ
เพื่อความสวยงามหลากหลายประเภท ไม่ว่าจะเป็น
โคมไฟ พวงมาลัย ตะกร้า จานรอง หมวก รูปสัตว์
ต่าง ๆ ฯลฯ

ซึ่งเป็นการเพิ่มมูลค่าให้กับใบตาลที่มีอยู่แล้วใน
ชุมชน โดยมีเคล็ดลับในการเลือกใบตาลอ่อนหรือแก่
ที่มีสีต่างกัน เพื่อให้เหมาะกับชิ้นงาน



ศูนย์เทคโนโลยีสารสนเทศ มหาวิทยาลัยเทคโนโลยีพระจอมเกล้าธนบุรี



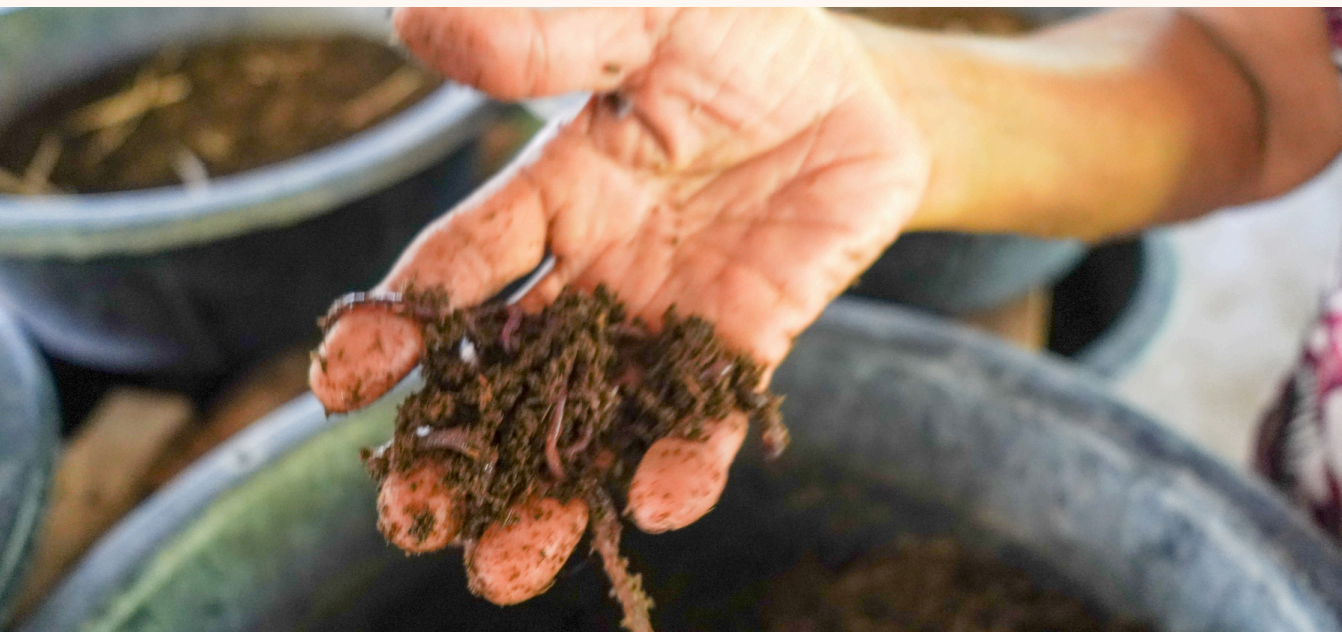




กลุ่มผู้เลี้ยงไส้เดือน ต.ท่าแร่

ศูนย์เรียนรู้สัมมาชีพชุมชนตามหลักปรัชญาเศรษฐกิจพอเพียงท่าแร่ โดยนายกิตติศักดิ์ สว่างจิตร เกษตรกรผู้ประสบความสำเร็จจากการทำเกษตร เลี้ยงไส้เดือนในกะละมัง เพื่อทำเป็นปุ๋ยไส้เดือน โดยคำนึงถึงความปลอดภัยของผู้บริโภค นอกจากนั้นปุ๋ยที่ได้ยังใช้บำรุงพืชผักสวนครัว พร้อมสามารถเปิดตลาด การขายออนไลน์ เพิ่มผลผลิต เพิ่มมูลค่า ช่วยเหลือชุมชนมีรายได้อย่างต่อเนื่อง





พิพิธภัณฑ์พื้นบ้านวัดม่วงงาม



พิพิธภัณฑ์พื้นบ้านวัดม่วงงาม ตั้งอยู่ภายใน วัดม่วงงาม บ้านม่วงงาม หมู่ที่ 2 ตำบลกำแพง อำเภอบ้านลาด จังหวัดเพชรบุรี เป็นศูนย์กลางการเรียนรู้ที่จัดแสดงเกี่ยวกับวิถีชุมชน เครื่องมือเครื่องใช้วิถีชีวิตประจำวัน ในอดีตของชุมชน โบราณวัตถุ และศิลปวัตถุที่สะท้อนถึงวัฒนธรรมและวิถีชีวิตของชุมชน พิพิธภัณฑ์แห่งนี้ก่อตั้งขึ้นเพื่ออนุรักษ์มรดกทางวัฒนธรรมของชุมชน





การ เดิน ทาง

การเดินทางจากกรุงเทพมหานคร
ด้วยรถยนต์นั่งส่วนบุคคล
ใช้ทางหลวงหมายเลข 35
(ถนนพระราม 2 หรือธนบุรี-ปากท่อ)
ผ่านจังหวัดสมุทรสาคร สมุทรสงคราม
อำเภอปากท่อ เลี้ยวซ้ายเข้าทางหลวง
หมายเลข 4 (เพชรเกษม) ถึงจังหวัดเพชรบุรี
เมื่อผ่าน Big C ให้สังเกตทางซ้ายมือ
ประมาณ 8 กม. จะเจอสะพานกลับรถ
ให้ลดสะพานกลับรถไปฝั่งตรงข้าม
เข้าเลนซ้ายสุด ตรงไปประมาณ 500 เมตร
จะเจอซุ้มประตูวัดดำรงค์ ให้เลี้ยวซ้าย ตรงไป
ตามทางจะเจอวัดดำรงค์ ซึ่งเป็นจุดศูนย์กลาง
และจุดนัดหมายของชุมชนดำรงค์





การติดต่อ



องค์การบริหารส่วนตำบลตำรังค์

หมู่ที่ 3 ตำบลตำรังค์ อำเภอบ้านลาด
จังหวัดเพชรบุรี 76150



032-491467
09-0559-4565



<https://www.tamrong.go.th/>
<https://www.thamrong-travel.com/>



tambontamrong@gmail.com



จัดทำโดย

**สำนักวิทยบริการและเทคโนโลยีสารสนเทศ
มหาวิทยาลัยราชภัฏเพชรบุรี**