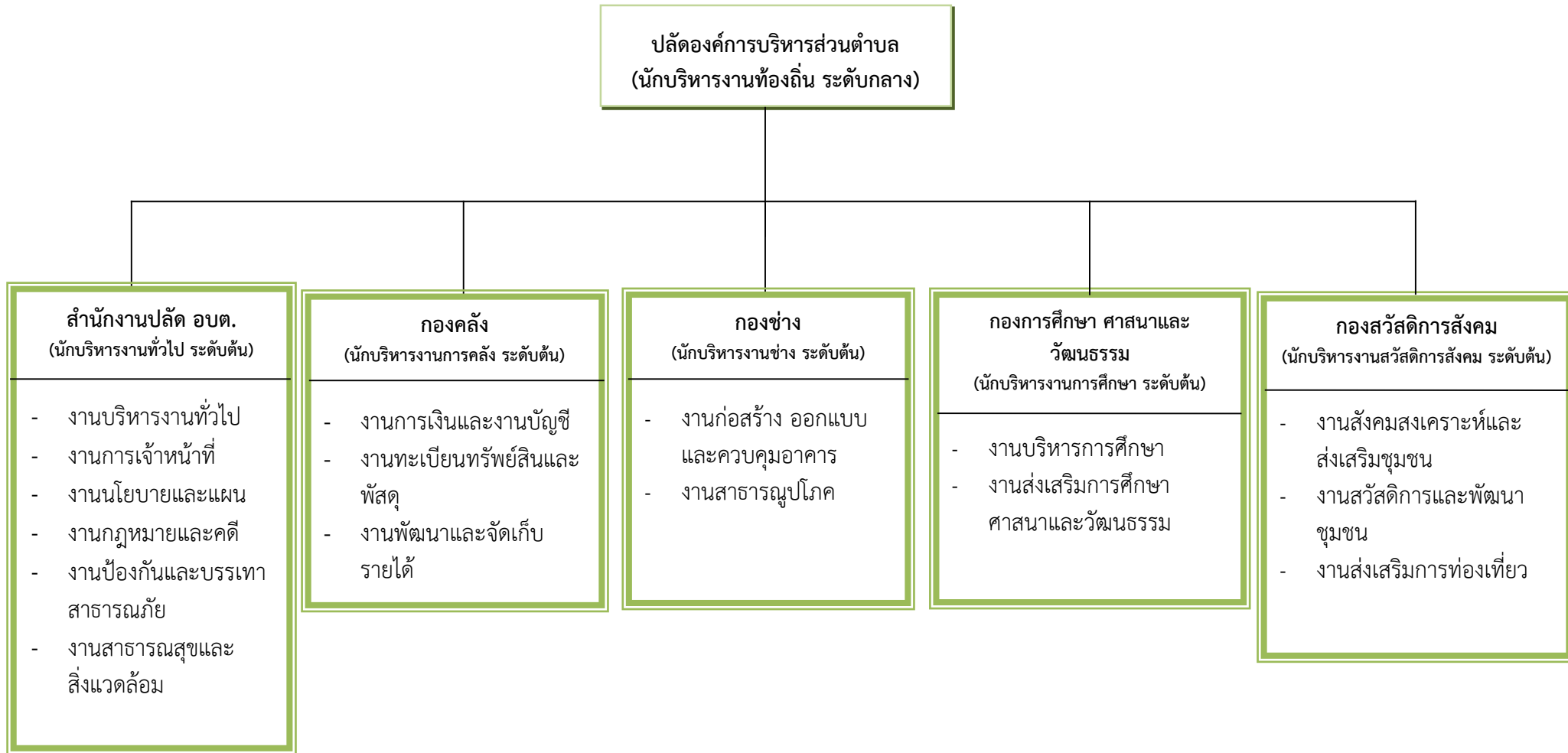
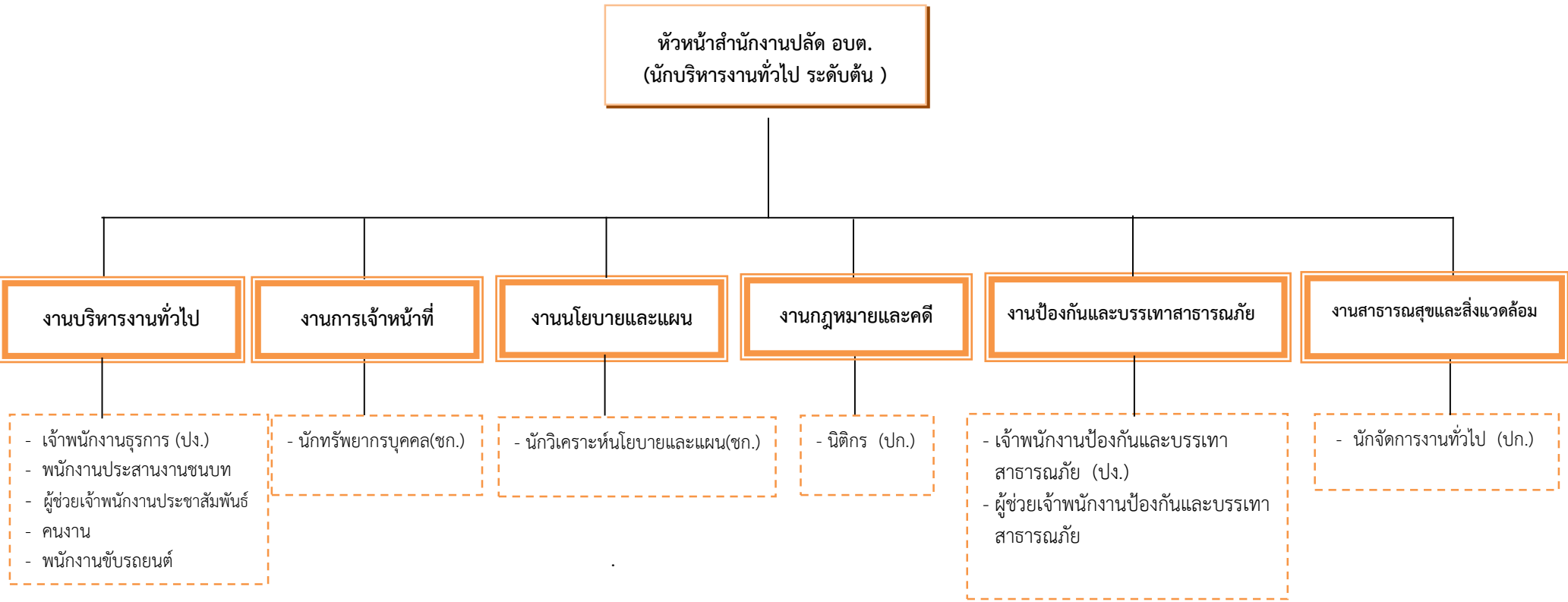


## กรอบโครงสร้างส่วนราชการขององค์การบริหารส่วนตำบลถ้ำรงค์

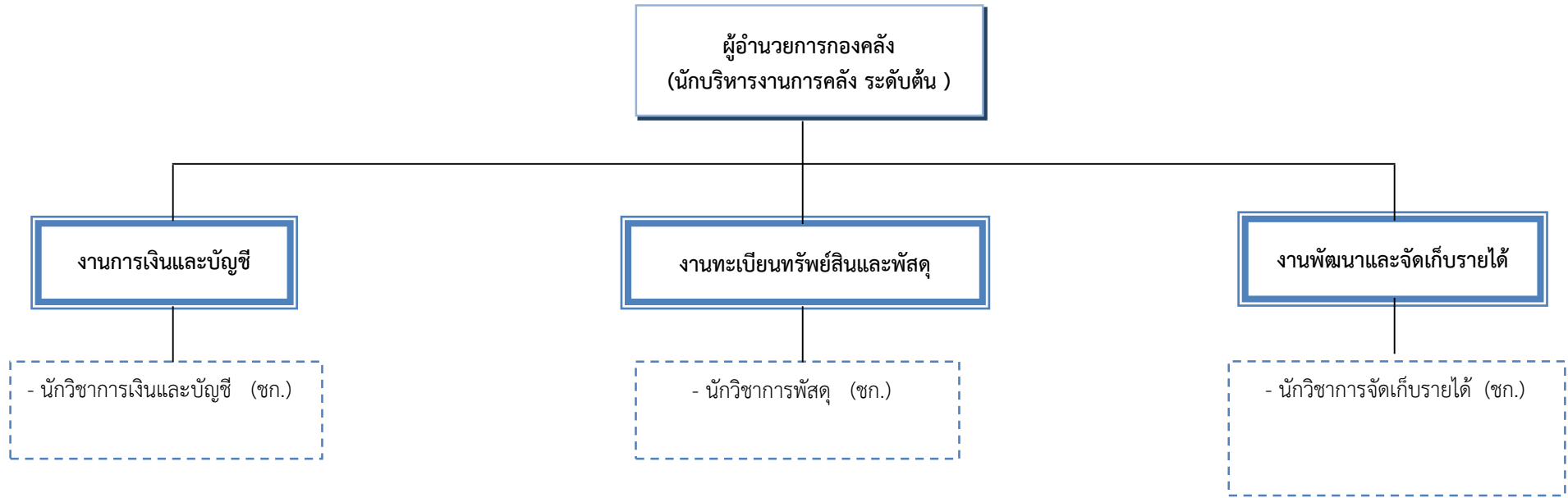


# โครงสร้างสำนักงานปลัดองค์การบริหารส่วนตำบล



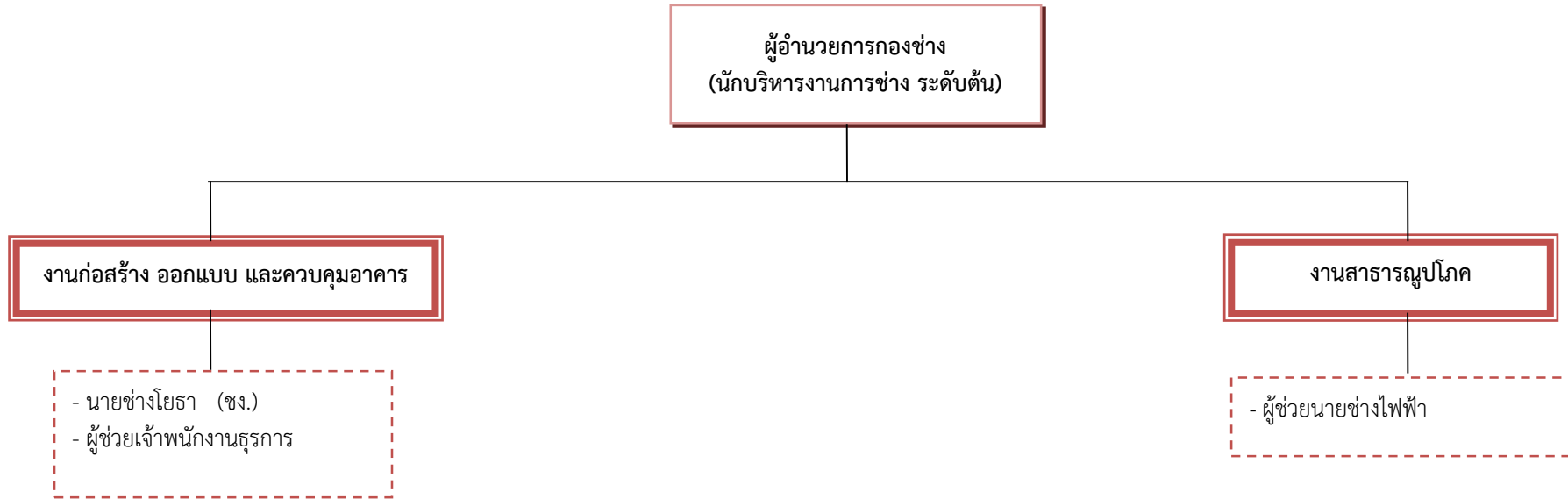
ประเภท	อำนาจการท้องถิ่น			วิชาการ			ทั่วไป			ลูกจ้างประจำ	พนักงานจ้างตามภารกิจ	พนักงานจ้างทั่วไป
	สูง	กลาง	ต้น	ชำนาญการพิเศษ	ชำนาญการ	ปฏิบัติการ	อาวุโส	ชำนาญงาน	ปฏิบัติงาน			
จำนวน	-	-	๑	-	๒	๒	-	-	๒	๑	๒	๒

## โครงสร้างองค์กร



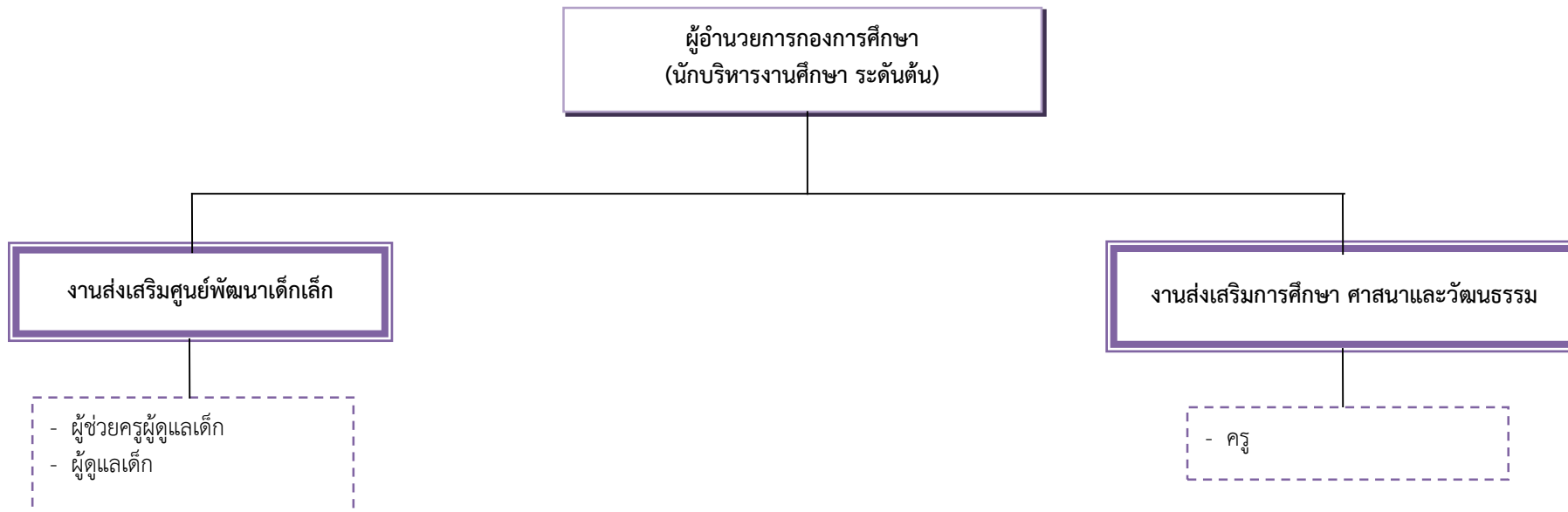
ประเภท	อำนาจการท้องถิ่น			วิชาการ			ทั่วไป			ลูกจ้างประจำ	พนักงานจ้างตามภารกิจ	พนักงานจ้างทั่วไป
	สูง	กลาง	ต้น	ชำนาญการพิเศษ	ชำนาญการ	ปฏิบัติการ	อาวุโส	ชำนาญงาน	ปฏิบัติงาน			
จำนวน	-	-	๑	-	๓	-	-	-	-	-	-	-

## โครงสร้างกองช่าง



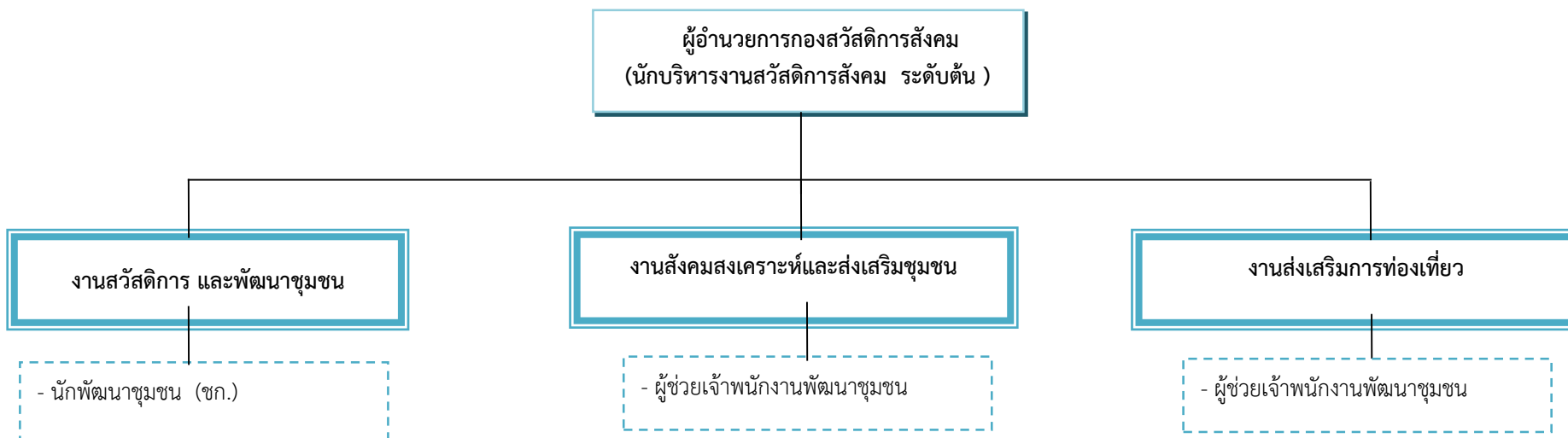
ประเภท	อำนาจการท้องถิ่น			วิชาการ			ทั่วไป			ลูกจ้างประจำ	พนักงานจ้างตามภารกิจ	พนักงานจ้างทั่วไป
	สูง	กลาง	ต้น	ชำนาญการพิเศษ	ชำนาญการ	ปฏิบัติการ	อาวุโส	ชำนาญงาน	ปฏิบัติงาน			
จำนวน	-	-	๑	-	-	-	-	๑	-	-	๒	-

## โครงสร้างกองการศึกษา ศาสนาและวัฒนธรรม



ประเภท	อำนาจการท้องถิ่น			วิชาการ			ทั่วไป			ครู คศ.๒	พนักงานจ้างตามภารกิจ	พนักงานจ้างทั่วไป
	สูง	กลาง	ต้น	ชำนาญการพิเศษ	ชำนาญการ	ปฏิบัติการ	อาวุโส	ชำนาญงาน	ปฏิบัติงาน			
จำนวน	-	-	๑	-	-	-	-	-	-	๑	๑	๑

## โครงสร้างกองสวัสดิการสังคม



ประเภท	อำนาจการท้องถิ่น			วิชาการ			ทั่วไป			ลูกจ้างประจำ	พนักงานจ้างตามภารกิจ	พนักงานจ้างทั่วไป
	สูง	กลาง	ต้น	ชำนาญการพิเศษ	ชำนาญการ	ปฏิบัติการ	อาวุโส	ชำนาญงาน	ปฏิบัติงาน			
ระดับ												
จำนวน	-	-	๑	-	๑	-	-	-	-	-	-	๑