

โครงสร้างส่วนราชการขององค์การบริหารส่วนตำบลถ้ำรงค์

ปลัดองค์การบริหารส่วนตำบล
(นักบริหารงานท้องถิ่น ระดับกลาง)

๖.หน่วยตรวจสอบภายใน
-งานตรวจสอบภายใน

๑.สำนักงานปลัด อบต. (นักบริหารงานทั่วไป ระดับต้น)

- ๑.๑ กลุ่มงานการเจ้าหน้าที่
 - ๑.๑.๑ งานอำนวยความสะดวก
 - ๑.๑.๒ งานบริหารงานทั่วไป
- ๑.๒ งานส่งเสริมการท่องเที่ยว
- ๑.๓ งานประสานงาน อบต.
- ๑.๔ งานป้องกันและบรรเทาสาธารณภัย
- ๑.๕ งานนิติการ
- ๑.๖ งานแผนงานและงบประมาณ
- ๑.๗ งานสาธารณสุขและสิ่งแวดล้อม

๒.กองคลัง (นักบริหารงานการคลัง ระดับต้น)

- ๒.๑ งานพัฒนารายได้
- ๒.๒ งานการเงินและบัญชี
- ๒.๓ งานพัสดุและทรัพย์สิน

๓.กองช่าง (นักบริหารงานช่าง ระดับต้น)

- ๓.๑ งานควบคุมอาคาร
- ๓.๒ งานผังเมือง
- ๓.๓ งานสาธารณูปโภค
- ๓.๔ งานก่อสร้างและซ่อมบำรุง
- ๓.๕ งานควบคุมการก่อสร้าง
- ๓.๖ งานการประปา

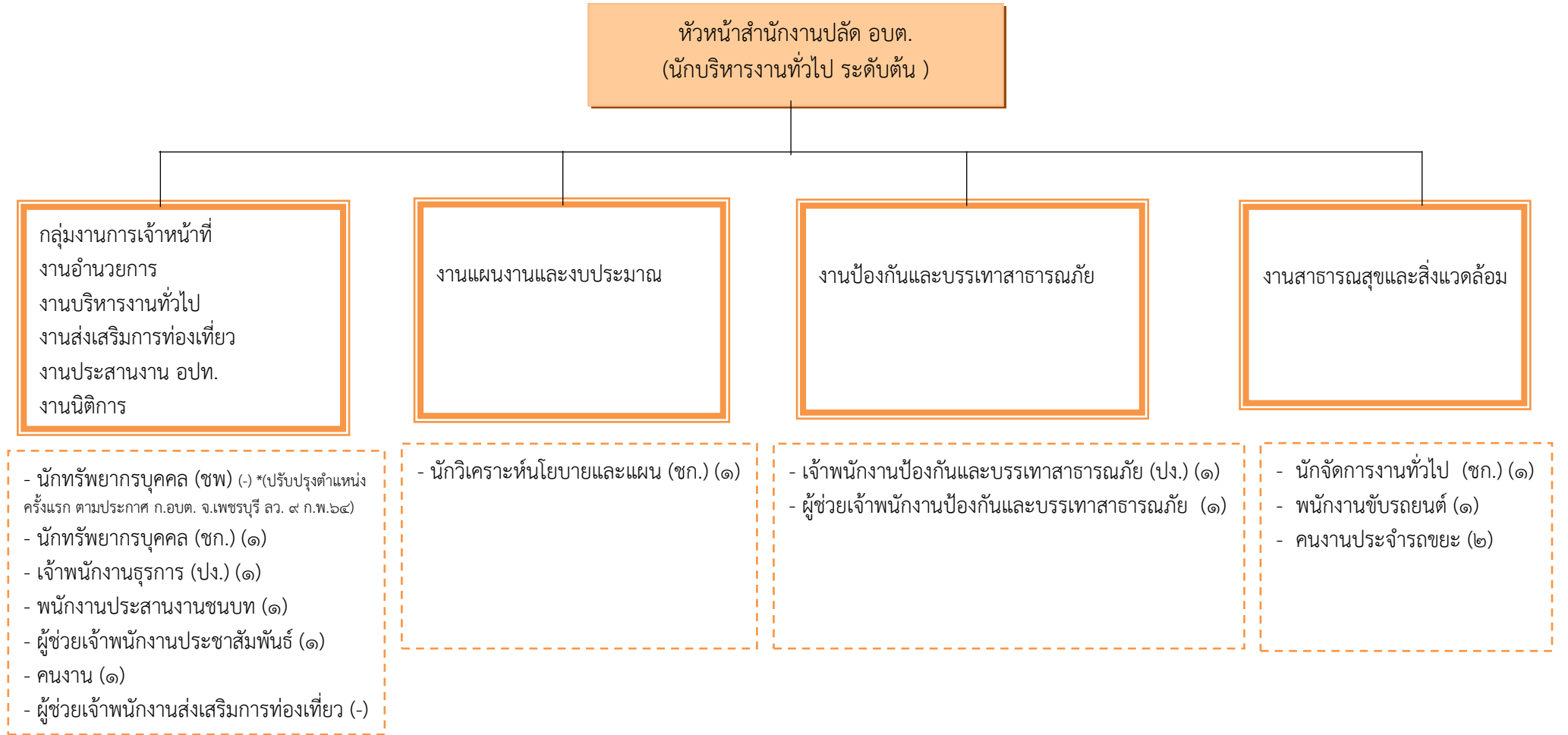
๔.กองการศึกษา ศาสนาและ วัฒนธรรม (นักบริหารงานการศึกษา ระดับต้น)

- ๔.๑ งานบริหารการศึกษา
- ๔.๒ งานส่งเสริมการศึกษา ศาสนา และวัฒนธรรม
- ๔.๓ งานกิจกรรมเด็กและเยาวชน
- ๔.๓ งานส่งเสริมกีฬาและนันทนาการ

๕.กองสวัสดิการสังคม (นักบริหารงานสวัสดิการสังคม ระดับต้น)

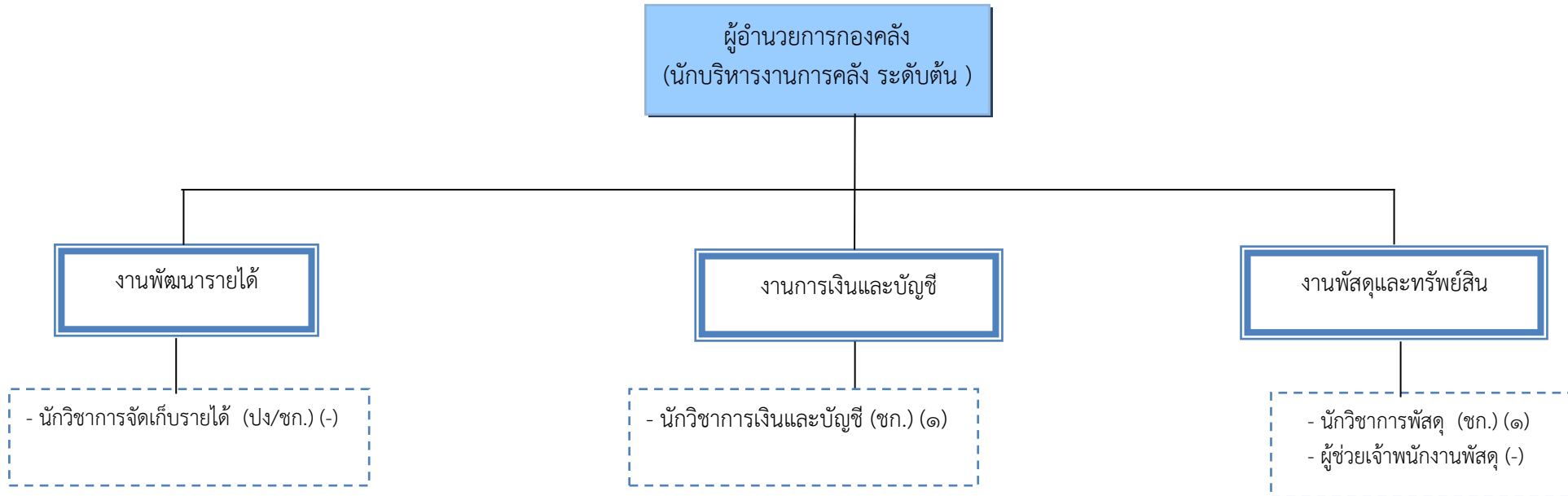
- ๕.๑ งานสังคมสงเคราะห์
- ๕.๒ งานส่งเสริมสวัสดิการสังคม
- ๕.๓ งานส่งเสริมและพัฒนาอาชีพ

โครงสร้างสำนักงานปลัดองค์การบริหารส่วนตำบลถ้ำรงค์



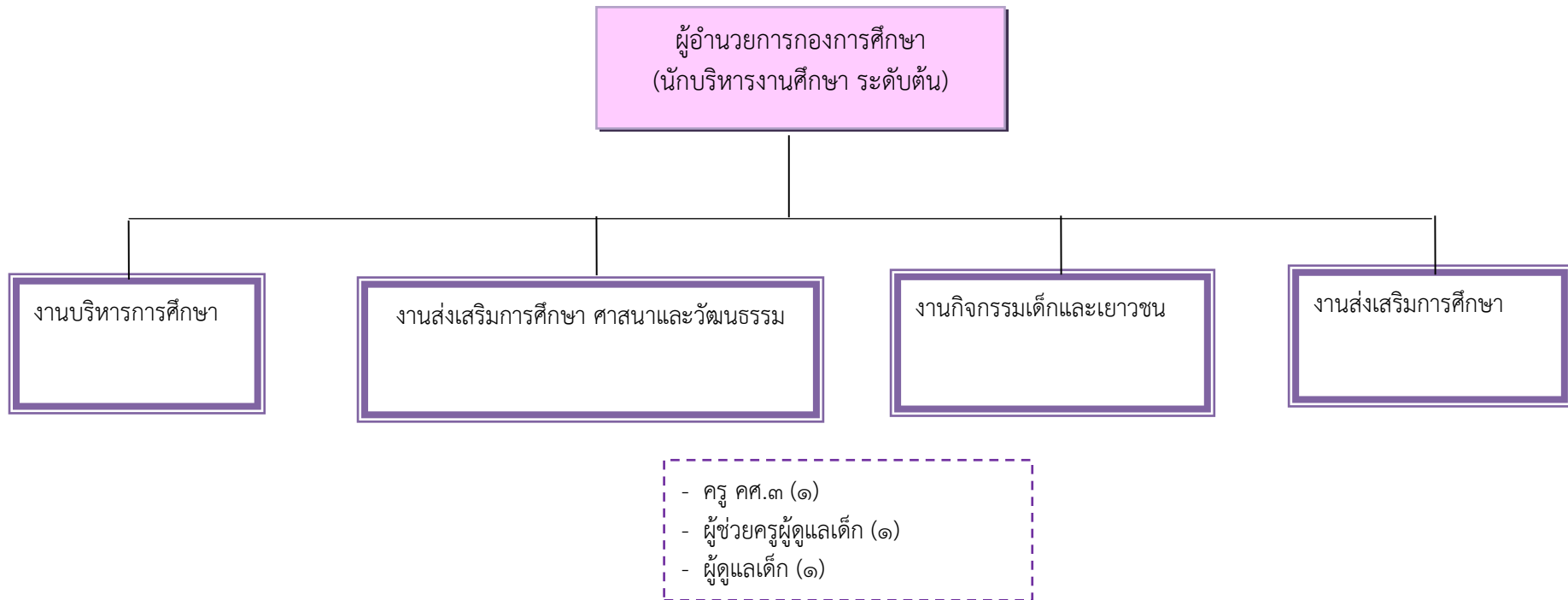
ประเภท	อำนวยการท้องถิ่น			วิชาการ			ทั่วไป			ลูกจ้างประจำ	พนักงานจ้างตามภารกิจ	พนักงานจ้างทั่วไป
	สูง	กลาง	ต้น	ชำนาญการพิเศษ	ชำนาญการ	ปฏิบัติการ	อาวุโส	ชำนาญงาน	ปฏิบัติงาน			
จำนวน	-	-	๑	-	๓	-	-	-	๒	๑	๒	๔

โครงสร้างองค์กรองค์การบริหารส่วนตำบลถ้ำรงค์



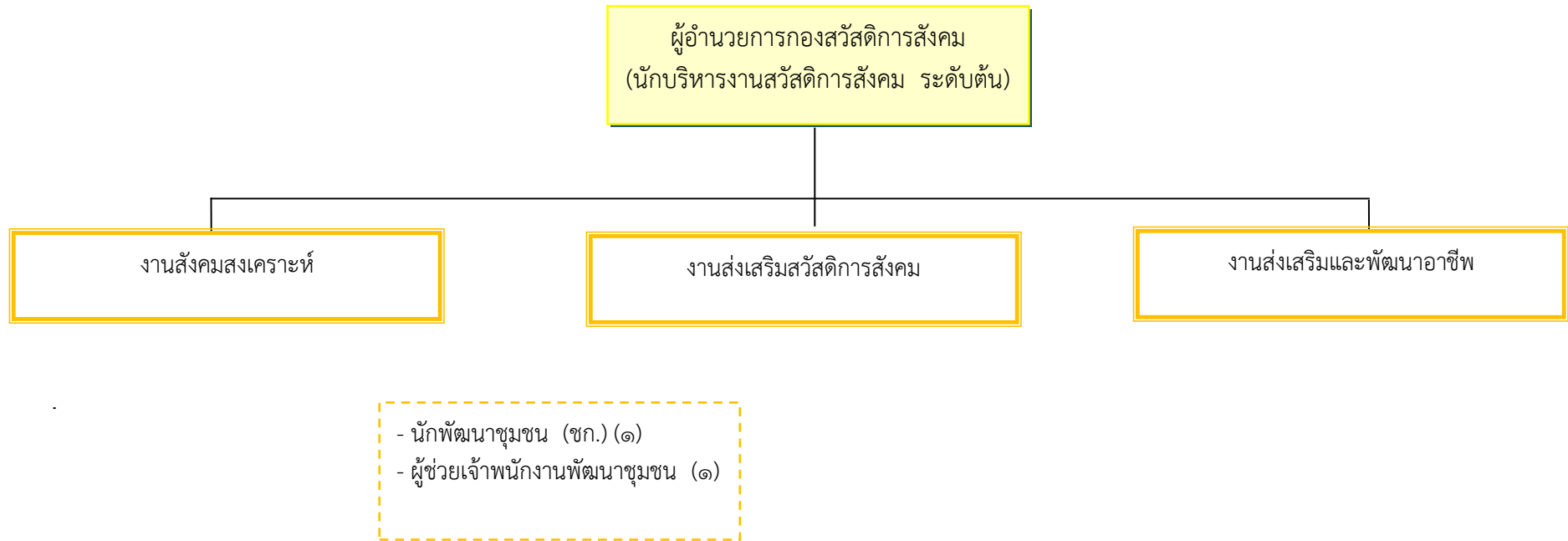
ประเภท	อำนาจการท้องถิ่น			วิชาการ			ทั่วไป			ลูกจ้างประจำ	พนักงานจ้างตามภารกิจ	พนักงานจ้างทั่วไป
	สูง	กลาง	ต้น	ชำนาญการพิเศษ	ชำนาญการ	ปฏิบัติการ	อาวุโส	ชำนาญงาน	ปฏิบัติงาน			
ระดับ	สูง	กลาง	ต้น	-	๒	-	-	-	-	-	-	-
จำนวน	-	-	๑	-	๒	-	-	-	-	-	-	-

โครงสร้างกองการศึกษา ศาสนาและวัฒนธรรม องค์การบริหารส่วนตำบลถ้ำรงค์



ประเภท	อำนาจการท้องถิ่น			วิชาการ			ทั่วไป			ครู คศ.๓	พนักงานจ้างตาม ภารกิจ	พนักงานจ้าง ทั่วไป
	สูง	กลาง	ต้น	ชำนาญการพิเศษ	ชำนาญการ	ปฏิบัติการ	อาวุโส	ชำนาญงาน	ปฏิบัติงาน			
ระดับ	สูง	กลาง	ต้น	-	-	-	-	-	-	๑	๑	๑
จำนวน	-	-	๑	-	-	-	-	-	-	๑	๑	๑

โครงสร้างกองสวัสดิการสังคมองค์การบริหารส่วนตำบลถ้ำรงค์



ประเภท	อำนาจการท้องถิ่น			วิชาการ			ทั่วไป			ลูกจ้างประจำ	พนักงานจ้างตามภารกิจ	พนักงานจ้างทั่วไป
	สูง	กลาง	ต้น	ชำนาญการพิเศษ	ชำนาญการ	ปฏิบัติการ	อาวุโส	ชำนาญงาน	ปฏิบัติงาน			
ระดับ												
จำนวน	-	-	๑	-	๑	-	-	-	-	-	๑	-

โครงสร้างหน่วยตรวจสอบภายในองค์การบริหารส่วนตำบลถ้ำรงค์

หน่วยตรวจสอบภายใน
นักวิชาการตรวจสอบภายใน (ชก.) (๑)

ประเภท	อำนาจการท้องถิ่น			วิชาการ			ทั่วไป			พนักงานจ้างตาม ภารกิจ	พนักงานจ้าง ทั่วไป
	สูง	กลาง	ต้น	ชำนาญการพิเศษ	ชำนาญการ	ปฏิบัติการ	อาวุโส	ชำนาญงาน	ปฏิบัติงาน		
จำนวน	-	-	-	-	๑	-	-	-	-	-	-